



MANUAL DE UTILIZADOR

Série
PURIFICADORES DE AR DA SÉRIE PAR

Edição
10/20

Modelo
PAR 50



ÍNDICE

6 INSTRUÇÕES GERAIS DE SEGURANÇA

7 ESPECIFICAÇÕES TÉCNICAS

8 DESCRIÇÃO DO PRODUTO

9 FUNCIONAMENTO

10 CUIDADOS E MANUTENÇÃO

13 PERGUNTAS FREQUENTES

15 GARANTIA E APOIO AO CLIENTE



Daitso by Zonair3D™ é uma empresa espanhola com presença nos 5 continentes centrada no desenvolvimento de sistemas de purificação do ar.

Em colaboração com instituições e centros de investigação científica, a Daitso by Zonair3D™ desenvolve sistemas de purificação do ar para responder às necessidades latentes em áreas como a saúde, o bem-estar ou a construção, entre outras.

PURE AIR RESIDENCIAL 50

Este produto pioneiro nasceu da preocupação com a atual poluição ambiental, devido à contínua e crescente deterioração da qualidade do ar que respiramos.

○ Pure Air Residencial 50 é um equipamento de purificação de ar adaptado para ser utilizado em espaços interiores.

○ seu sistema exclusivo filtra e purifica o ar poluído, transformando-o em ar de ótima qualidade, livre de partículas poluentes, de ozono troposférico (ambiental) e reduzindo os gases tóxicos para níveis de conforto.



○ ar puro é essencial para o bom funcionamento do sistema respiratório, é um fator importante nos tratamentos anti-envelhecimento, pois promove a recuperação das vias respiratórias após o exercício físico e é um bem essencial para a vida.

Bem-vindo


Obrigado por escolher a Daitu by Zonair3D™ e parabéns pela sua compra do Pure Air Residential 50. Dedique alguns minutos à leitura deste manual antes de começar a utilizar o seu equipamento, para se familiarizar com o seu funcionamento.

Instruções gerais de segurança

O Pure Air Residential 50 é um equipamento de purificação de ar com um sistema de filtragem comprovado em três fases: Pré-filtro G4, filtro absoluto HEPA H14 e o exclusivo filtro GRSystem da Daitu by Zonair3D™ para eliminação de gases. Contém equipamento elétrico. Por conseguinte, é importante ler atentamente as seguintes instruções de segurança antes da sua utilização.

- Este equipamento não deve ser utilizado por pessoas com capacidade física ou mental reduzida, sem assistência ou supervisão.
- As crianças não devem utilizá-lo sem a supervisão de um adulto.
- Não bloquear a entrada ou saída de ar do Pure Air Residential 50.
- Não deitar água ou outros líquidos sobre o equipamento.
- Não ligar o equipamento se algum dos componentes elétricos estiver danificado ou se não funcionar corretamente.
-  · Não manipular o interior do equipamento, exceto para a substituição dos filtros (ver instruções de manutenção). Qualquer outra manutenção deve ser realizada por pessoal autorizado pela Eurofred | Daitu by Zonair3D™.
-  · Antes de desmontar qualquer painel, certifique-se de que o equipamento não está ligado à rede elétrica.
- Não utilizar filtros que não tenham sido fornecidos pela Eurofred | Daitu by Zonair3D™.

Localização

- Coloque o equipamento num espaço amplo com circulação de ar.
-  · Não coloque o equipamento perto de explosivos.

- Não coloque o equipamento perto de fontes de calor, tais como radiadores, lareiras ou fornos.
- Não coloque o equipamento ao ar livre, sem proteção.

Especificações Técnicas

ESPECIFICAÇÕES TÉCNICAS PURE AIR RESIDENTIAL 50	
VOLTAGEM	230 V - 50 Hz
POTÊNCIA MÁXIMA ABSORVIDA	26 W
CORRENTE MÁXIMA ABSORVIDA	0,12 A
CAUDAL MÁXIMO	85 m ³ /h
VELOCIDADE DO VENTILADOR MÁXIMA	2700 rpm
DIMENSÕES	296 mm (L) x 345 mm (W) x 156 mm (H)
PESO	11 Kg aprox.
CLASSIFICAÇÃO DE PROTEÇÃO DO MOTOR	IP42 (classe B)
NÍVEL DE PRESSÃO SONORA A 1,5 M (APROX.)	Sleep 32 dB(A) Medium 36 dB(A) High 40 dB(A)
ETAPAS DE FILTRAGEM	<ul style="list-style-type: none"> · Pré-filtro G4 · Filtro GRSystem HEALTHCARE Datsu by Zonair3D™, sistema de redução de gases · Filtro absoluto Hepa H14

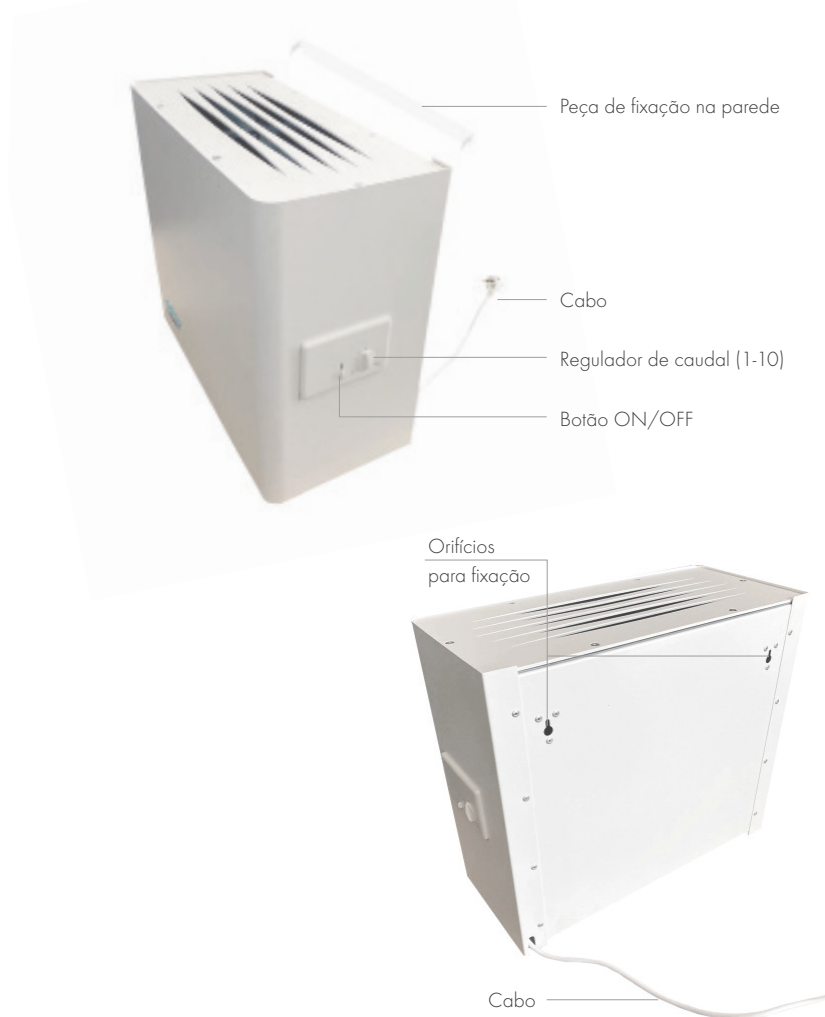
Descrição do produto

No interior da embalagem encontrará os seguintes elementos:

- 1 Pure Air Residential
- 1 Manual de utilizador
- 1 Peça de fixação na parede
- Bolsa com 2 buchas e 2 parafusos M8



IDENTIFICAÇÃO DAS PARTES



Funcionamento

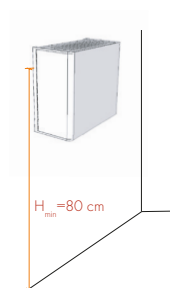
LIGAÇÃO E COLOCAÇÃO EM FUNCIONAMENTO DO PURE AIRBOX HOME "S"

O equipamento que adquiriu é "plug & play", ou seja, não necessita de qualquer configuração prévia, apenas precisa de ser fixado na parede desejada.

1. Antes de começar a montagem, certifique-se de que tem todos os elementos relevantes: peça de fixação na parede, parafusos e buchas, e o purificador Pure Air Residential 50.
2. Localize uma tomada de corrente perto do purificador para fazer a ligação/alimentação elétrica do purificador.

⚠ IMPORTANTE: não prenda o cabo.

3. A distância mínima recomendada da fixação ao chão deve ser de pelo menos 80 cm para assegurar uma ótima aspiração do ar.
4. Coloque a peça de fixação na parede e marque a posição dos orifícios para que os 2 furos necessários possam ser feitos.
5. Fixe firmemente a peça de fixação na parede com 2 parafusos.
6. Posicione o equipamento nas 2 saliências da peça de fixação, e insira-as nos 2 orifícios na parte de trás do purificador.
7. Para ligar o equipamento, quando o cabo estiver ligado à corrente, coloque a alavanca de arranque na posição "I".
8. Gire a roda de regulação de velocidade até ao seu máximo (10).
9. Após ter verificado o seu funcionamento, é aconselhável ajustar o purificador à sua velocidade máxima durante os primeiros 10 minutos para fazer uma limpeza profunda da sala.



ENCERRAMENTO E DESLIGAMENTO DO PURE AIR RESIDENTIAL 50

Para desligar o equipamento, deslize a alavanca do botão ON/OFF para "0".

Se não vai utilizar o purificador durante um longo período de tempo, recomenda-se desligar o cabo de alimentação da corrente elétrica.

Cuidados e manutenção

A fim de manter o seu equipamento em ótimas condições, leia as seguintes instruções:

LIMPEZA E MANUTENÇÃO

- Desligue o equipamento da corrente elétrica antes de o limpar ou fazer a manutenção do equipamento.
- Para a limpeza exterior do Pure Air Residencial 50, utilize um pano humedecido com água e, se necessário, detergente neutro.
- Não verter líquidos sobre a saída de ar do equipamento (abertura superior).
- Não utilizar solventes ou materiais corrosivos, uma vez que podem danificar a superfície.
- O Pure Air Residencial 50 funciona com um ventilador que não necessita de manutenção.
- Não tentar reparar ou ajustar qualquer parte mecânica do equipamento.

SUBSTITUIÇÃO DOS FILTROS

O Pure Air Residencial 50 é fornecido com os 3 filtros instalados.

São facilmente substituíveis.

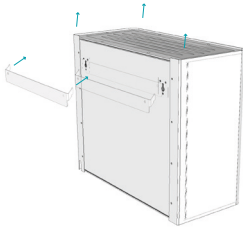
Para um funcionamento ótimo do equipamento em condições normais, a Daitso by Zonair3D™ recomenda o seguinte programa de mudança de filtros*:

FILTRO	SUBSTITUIÇÃO
Pré-filtro (G4)	Anualmente
GRSystem Daitso by Zonair3D™	A cada 4 anos
Filtro absoluto (Hepa H14)	A cada 4 anos

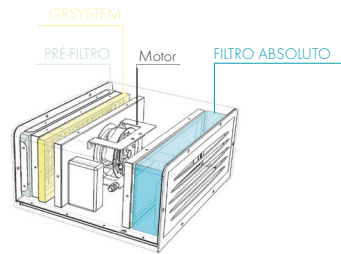
INSTRUÇÕES DE ABERTURA E REMOÇÃO DOS FILTROS

IMPORTANTE:

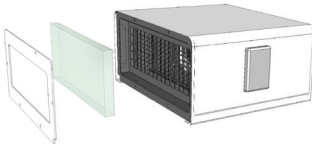
- ⚠ Antes de desmontar qualquer painel, certifique-se de que o equipamento não está ligado à rede elétrica.
- Recomenda-se o uso de luvas ao trocar os filtros.
- Pegar nos filtro sempre pela marcação. Nunca tocar na superfície filtrante de modo a não danificar a mesma.



- 1 - Retire o equipamento da parede, levantando-o ligeiramente para retirar os ganchos da peça de fixação na parede do equipamento.



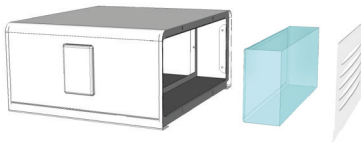
- 2 - Coloque-o numa posição horizontal, apoiado sobre uma superfície estável, e identificar os filtros antes de realizar qualquer ação.



- 3 - Para aceder ao pré-filtro, remova o painel de admissão de ar, desaparafusando os 6 parafusos.



- 4 - Para aceder ao GRSYSTEM, o pré-filtro deve ser removido em primeiro lugar.



- 5 - Para aceder ao filtro absoluto, remova o painel de saída de ar, desaparafusando os 6 parafusos correspondentes. Este painel pressiona o perímetro do filtro para alcançar a estanqueidade desejada.

INSTRUÇÕES DE COLOCAÇÃO DOS FILTROS E FECHO DO PURIFICADOR

1. Coloque e centre o filtro absoluto na sua posição, com a junta de plástico perimetral virada para o interior do dispositivo, e aperte os 6 parafusos do painel de saída de ar o mais possível.
2. Coloque o filtro GRSystem, deslizando-o até ao final.
3. Coloque o pré-filtro, deslizando-o até ao final.

Contacte a Eurofred ou o seu distribuidor local para peças sobressalentes.

⚠ IMPORTANTE: É importante utilizar apenas filtros fornecidos pela Eurofred (originais da Daitsu by Zonair3D™), para garantir os resultados desejados e o correto funcionamento do equipamento. Se forem utilizados filtros não fornecidos pelo fabricante, a garantia do equipamento será perdida.

GESTÃO DOS FILTROS USADOS

Os filtros deste aparelho devem ser levados para o seu ecoponto local para uma eliminação adequada, para que possam ser geridos de forma sustentável e não causem problemas para o meio ambiente.

RECICLAGEM DE ELETRODOMÉSTICOS

A Diretiva Europeia 2012/19/UE relativa aos Resíduos de equipamentos elétricos e eletrónicos (REEE) especifica que os eletrodomésticos não devem ser reciclados juntamente com outros resíduos municipais.



O símbolo do caixote do lixo riscado lembra-lhe a sua obrigação de eliminar devidamente deste produto.

Para informações detalhadas sobre a forma mais apropriada de eliminar os seus eletrodomésticos, o consumidor deve contactar as autoridades locais.

PERGUNTAS FREQUENTES

Devo desligar o meu Pure Air Residential 50 da rede elétrica quando deixar de o utilizar?

Não, não é necessário.

Caso não o vá utilizar durante um longo período de tempo, é aconselhável desligá-lo para cortar completamente a alimentação elétrica.

Durante quanto tempo posso manter o meu Pure Air Residential 50 em funcionamento?

Durante o tempo que quiser.

Qual o consumo do Pure Air Residential 50?

Na potência máxima, o consumo é de aproximadamente 26 w.

Na potência média, o consumo é de aproximadamente 21 w.

Na potência mínima, o consumo é de aproximadamente 15 w.

O Pure Air Residential 50 tem alguma contraindicação ou efeitos secundários?

Não, não tem contraindicações ou efeitos secundários, uma vez que o Pure Air Residential 50 não altera a composição natural do ar.

Quanto mais tempo se respira ar puro, maiores são os benefícios.

Respirar ar puro melhora a qualidade de vida de quem o utiliza.

Datsu by Zonair3D™

GARANTIA

Este produto tem uma garantia de 2 anos a partir da data de compra, desde que o recibo de compra seja guardado, o produto esteja em perfeitas condições físicas e seja utilizado corretamente, tal como descrito neste manual de instruções.

O serviço de garantia cobre defeitos de fabrico durante 2 anos, exceto para peças consumíveis.

Em caso de utilização indevida pelo utilizador, o serviço de garantia não será responsável pela reparação.

- Se o produto tiver sido tratado incorretamente, sujeito a golpes, exposto à humidade, sofrer derrames de qualquer líquido ou substância corrosiva, ou qualquer outra falha atribuível ao consumidor.
- Se o produto tiver sido desmontado, modificado ou reparado por pessoas não autorizadas.

Além disso, a Daitsu by Zonair3D™ garante, através de um certificado individual, que cada filtro absoluto foi submetido aos testes necessários de acordo com a norma europeia UNI EN ISO 29463-3-2019.

APOIO AO CLIENTE

Se necessitar de assistência técnica ou peças sobressalentes, entre em contacto com o apoio ao cliente da Eurofred:

Telefone: 932 998 331
www.recambios.eurofred.es (chat online)

EUROFRED, S.A.
Marqués de Sentmenat, 97
08029 Barcelona
www.eurofred.es



d2itsu
by ZONAIR3D™

EUROFRED
being efficient

Eurofred S.A.
Marqués de Sentmenat 97
08029 Barcelona
www.eurofred.es