



## USER MANUAL

Serie  
**PURIFICADORES DE AIRE SÈRIE PAR**

Edition  
**10/20**

Model  
**PAR 50**





## ÍNDICE

6 INSTRUCCIONES GENERALES DE SEGURIDAD

---

7 ESPECIFICACIONES TÉCNICAS

---

8 DESCRIPCIÓN DEL PRODUCTO

---

9 FUNCIONAMIENTO

---

10 CUIDADO Y MANTENIMIENTO

---

13 FAQ's

---

15 GARANTÍA Y ATENCIÓN AL CLIENTE

---



*Daitso by Zonair3D™ es una empresa española con presencia en los 5 continentes centrada en el desarrollo de sistemas de purificación del aire.*

*En colaboración con instituciones y centros de investigación científica, Daitso by Zonair3D™ desarrolla sistemas de purificación del aire para dar respuesta a necesidades latentes en áreas como la salud, el bienestar o la edificación, entre otras.*

---

## PURE AIR RESIDENCIAL 50

Este pionero producto nace fruto de la preocupación por la contaminación ambiental actual, debido al continuo y creciente deterioro de la calidad del aire que respiramos.

Pure Air Residencial 50 es un equipo de purificación de aire adaptado para ser utilizado en espacios interiores.

Su exclusivo sistema filtra y purifica el aire contaminado, transformándolo en un aire de calidad óptima, libre de partículas contaminantes, de ozono troposférico (ambiental) y con reducción de gases tóxicos a niveles de confort.

El aire puro es esencial para el buen funcionamiento del sistema respiratorio, es un factor importante en los tratamientos antienviejecimiento, favorece la recuperación de las vías respiratorias después del ejercicio físico y es un bien imprescindible para la vida.

# Bienvenida

Gracias por haber elegido a Daitsu by Zonair3D™ y felicidades por haber adquirido Pure Air Residential 50. Por favor, tómese unos minutos para leer este manual antes de empezar a utilizar su equipo, para familiarizarse con su funcionamiento.

## Instrucciones generales de seguridad

Pure Air Residential 50 es un equipo de purificación de aire con un sistema de filtraje de eficiencia probada que consta de tres etapas: Prefiltro G4, filtro absoluto HEPA H14 y el exclusivo filtro GRSystem Daitsu by Zonair3D™ para la eliminación de gases. Lleva equipamiento eléctrico. Por ello, es importante leer atentamente las siguientes instrucciones de seguridad antes de su uso.

- Este equipo no debe ser utilizado por personas con capacidad física o mental reducida, sin ayuda o supervisión.
- Los niños no deberán utilizarlo sin la supervisión de un adulto.
- No obstaculizar ni la entrada ni la salida de aire del Pure Air Residential 50.
- No verter agua ni otros líquidos sobre el equipo.
- No poner el equipo en marcha si alguno de los componentes eléctricos estuviera dañado o si no funcionara correctamente.
- No manipular el interior del equipo, salvo para la sustitución de filtros (ver instrucciones de mantenimiento). Cualquier otra manipulación deberá ser realizada por personal autorizado por Eurofred | Daitsu by Zonair3D™.
- Antes de desmontar cualquier panel, asegurarse de que el equipo no se encuentre conectado a la red eléctrica.
- No utilizar filtros que no hayan sido suministrados por Eurofred | Daitsu by Zonair3D™.

### Colocación

- Coloque el equipo en un espacio amplio con circulación de aire.
- No colocar el equipo cerca de explosivos.
- No colocar el equipo cerca de fuentes de calor, como radiadores, chimeneas u hornos.

- No colocar el equipo a la intemperie, sin protección.

## Especificaciones Técnicas

ESPECIFICACIONES TÉCNICAS PURE AIR RESIDENCIAL 50	
VOLTAJE	230 V - 50 Hz
POTENCIA MÁXIMA ABSORBIDA	26 W
INTENSIDAD MÁXIMA ABSORBIDA	0.12 A
CAUDAL MÁXIMO	85 m <sup>3</sup> /h
VELOCIDAD DEL VENTILADOR MÁXIMA	2700 rpm
DIMENSIONES	296 mm (L) x 345 mm (W) x 156 mm (H)
PESO	11 Kg aprox
CLASIFICACIÓN DE LA PROTECCIÓN DEL MOTOR	IP42 (clase B)
NIVEL PRESIÓN SONORA A 1,5M (APROX.)	Sleep 32 dB(A) Medium 36 dB(A) High 40 dB(A)
ETAPAS DE FILTRADO	<ul style="list-style-type: none"> <li>· Prefiltro G4</li> <li>· Filtro GRSystem HEALTHCARE Daitsu by Zonair3D™, sistema de reducción de gases</li> <li>· Filtro absoluto Hepa H14</li> </ul>

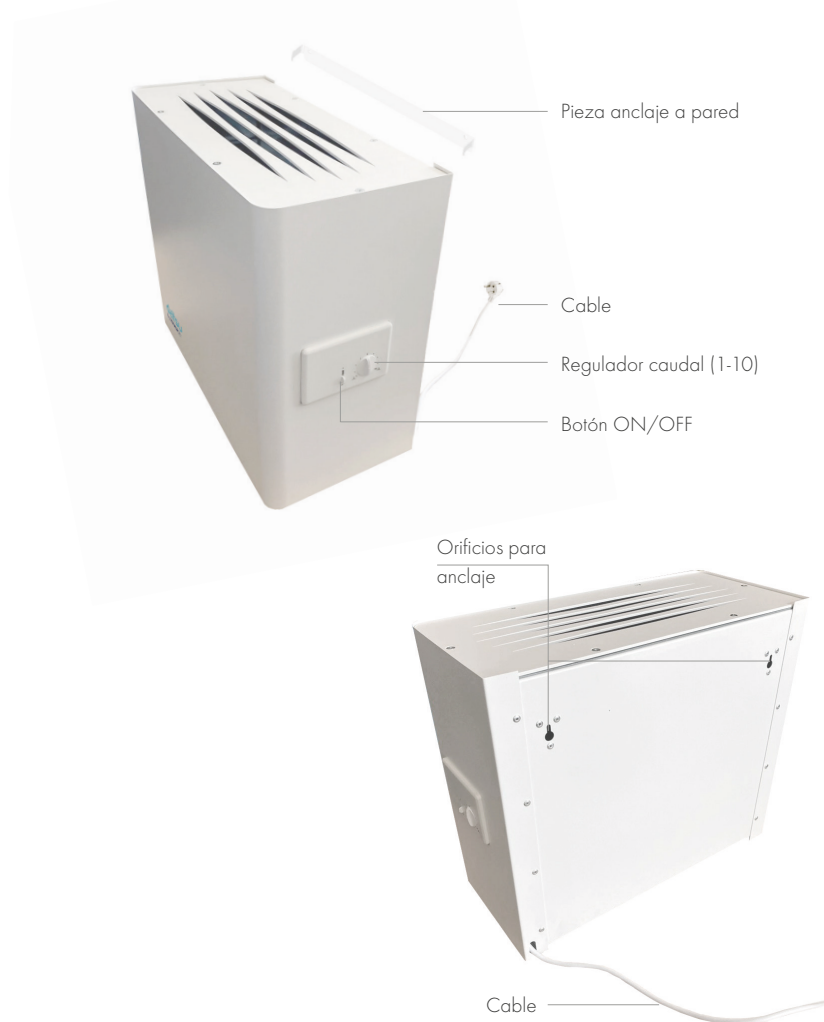
# Descripción del producto

En el interior de la caja encontrará los siguientes elementos:

- 1 Pure Air Residential
- 1 Manual de usuario
- 1 Pieza anclaje a pared
- Bolsa con 2 tacos y 2 tornillos M8



## IDENTIFICACIÓN DE LAS PARTES





# Funcionamiento

## CONEXIONADO Y ENCENDIDO DE PURE AIRBOX HOME "S"

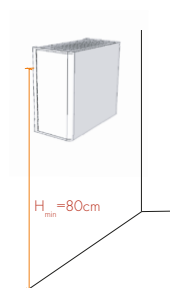
El equipo que ha adquirido es "plug & play", es decir, no necesita ninguna configuración previa, sólo se debe fijar a la pared deseada.

1. Antes de iniciar el montaje, compruebe que cuenta con todos los elementos pertinentes: pieza de anclaje a pared, tornillos y tacos, y el purificador Pure Air Residential 50.
2. Localice una toma de corriente cercana al purificador para realizar la conexión / alimentación del mismo.

IMPORTANTE: no pinzar el cable.



3. La distancia mínima recomendada desde el anclaje hasta el suelo, debe ser como mínimo de 80cm con el fin de garantizar una óptima aspiración del aire.
4. Sitúe la pieza de anclaje sobre la pared y marque la posición de los agujeros para poder realizar los 2 taladros necesarios.
5. Fije la pieza de anclaje a la pared firmemente con 2 tornillos.
6. Posicione el equipo sobre los 2 salientes de la pieza de anclaje, e introdúzcalos en los 2 orificios de la parte posterior del purificador.
7. Para encender el equipo, una vez conectado el cable a la corriente, coloque la palanca de arranque en posición "I".
8. Gire la rueda de regulación de velocidad hasta aumentarla al máximo (10).
9. Tras haber comprobado su funcionamiento, es recomendable colocar el purificador a su máxima velocidad durante los 10 primeros minutos para hacer una limpieza profunda de la sala.



## APAGADO Y DESCONEXIÓN DE PURE AIR RESIDENTIAL 50

Para apagar el equipo, deslice la palanca del botón ON/OFF hacia "O".

Si va a dejar de utilizar el purificador durante un periodo de tiempo prolongado, se recomienda desconectar el cable de la corriente.

# Cuidado y Mantenimiento

Para poder mantener su equipo en condiciones óptimas leer las siguientes indicaciones:

## LIMPIEZA Y MANTENIMIENTO

- Desconectar el equipo de la corriente eléctrica antes de limpiar o hacer el mantenimiento de los equipos.
- Para la limpieza exterior de Pure Air Residential 50, usar un paño humedecido con agua y, si es necesario, detergente neutro.
- No arrojar líquidos por la salida del aire del equipo (apertura superior).
- No utilizar disolventes ni materiales corrosivos, ya que podrían dañar la superficie.
- Pure Air Residential 50 funciona con un ventilador que no requiere mantenimiento.
- No intentar reparar o ajustar ninguna parte mecánica del equipo.

## SUSTITUCIÓN DE LOS FILTROS

Pure Air Residential 50 se suministra con los 3 filtros instalados.

Son de fácil sustitución.

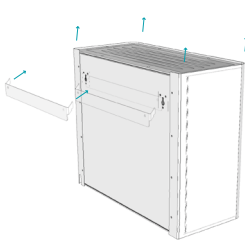
Para un funcionamiento óptimo del equipo en condiciones normales, Daisu by Zonair3D™ recomienda el siguiente programa de cambio de filtros \*:

FILTRO	SUSTITUCIÓN
Prefiltro (G4)	Cada año
GRSystem   Daisu by Zonair3D™	Cada 4 años
Filtro absoluto (Hepa H14)	Cada 4 años

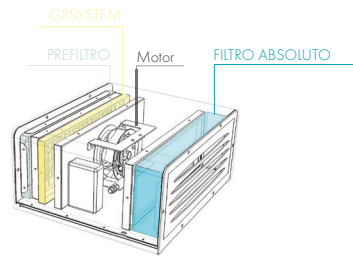
## INSTRUCCIONES APERTURA Y RETIRADA DE LOS FILTROS

### IMPORTANTE:

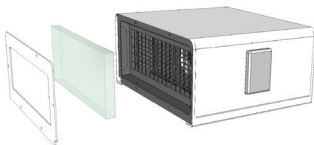
- ⚠ Antes de desmontar cualquier panel, asegurarse de que el equipo no se encuentre conectado a la red eléctrica.
- Se recomienda el uso de guantes para realizar el cambio de filtros.
- Coger los filtros siempre por el marco. No tocar nunca la superficie filtrante para no deteriorarla.



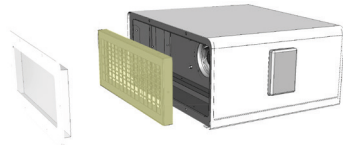
1- Descolgar de la pared el equipo, elevándolo ligeramente para sacar los enganches de la pieza de anclaje a pared del equipo.



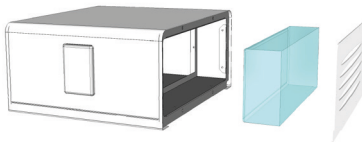
2 - Colocarlo en posición horizontal, apoyado sobre una superficie estable, e identificar los filtros antes de realizar cualquier acción.



3- Para acceder al prefiltro, desmontar el panel de entrada de aire desatornillando los 6 tornillos correspondientes.



4 - Para acceder al GRSYSTEM, se debe retirar previamente el prefiltro.




5 - Para acceder al filtro absoluto, desmontar el panel de salida de aire desatornillando los 6 tornillos correspondientes. Este panel presiona perimetralmente el filtro para conseguir la estanqueidad deseada.

## INSTRUCCIONES DE COLOCACIÓN DE LOS FILTROS Y CIERRE DEL PURIFICADOR

1. Colocar y centrar el filtro absoluto en su posición, con la junta perimetral plástica orientada hacia el interior del dispositivo y, apretar al máximo los 6 tornillos del panel de salida de aire
2. Colocar el filtro GRSystem deslizándolo hasta el final
3. Colocar el prefiltro deslizándolo hasta el final

Contactar a Eurofred o a su distribuidor local para los recambios.

 **IMPORTANTE:** Es importante utilizar únicamente filtros suministrados por Eurofred (originales de Daitsu by Zonair3D™), para asegurar los resultados deseados y el correcto funcionamiento del equipo. En caso de utilizar filtros no suministrados por el fabricante, se perderá la garantía del equipo.

## GESTIÓN DE LOS FILTROS USADOS

Los filtros de este aparato se deberán llevar a su punto verde local para su correcta eliminación, de manera que se puedan gestionar de forma sostenible y no generen problemas al medioambiente.

## RECICLAJE ELECTRODOMÉSTICOS

La directiva europea 2012/19/UE sobre Residuos de Aparatos Eléctricos y Electrónicos (RAEE) especifica que los electrodomésticos no debe ser reciclados con el resto de los desperdicios municipales.

El símbolo del contenedor tachado le recuerda su obligación de desechar este producto de forma correcta.



Para obtener información detallada acerca de la forma más adecuada de desechar sus electrodomésticos, el consumidor deberá contactar con las autoridades locales.

# FAQs

## **¿Debo desconectar mi Pure Air Residential 50 de la corriente cuando deje de utilizarlo?**

No, no es necesario.

En caso de que vaya a estar un largo periodo de tiempo sin utilizarlo, se aconseja desconectarlo para cortar el suministro de corriente totalmente.

## **¿Cuánto tiempo puedo tener mi Pure Air Residential 50 en funcionamiento?**

Todo el tiempo que se desee.

## **¿Cuánto consume mi Pure Air Residential 50?**

A rendimiento máximo el consumo es de aprox. 26w.

A rendimiento medio el consumo es de aprox. 21w.

A rendimiento mínimo el consumo es de aprox. 15w.

## **¿Tiene contraindicaciones o efectos secundarios Pure Air Residential 50?**

No, no tiene ninguna contraindicación ni efecto secundario ya que el Pure Air Residential 50 no altera la composición natural del aire.

*Cuanto más tiempo se respira aire puro, mayores son sus beneficios.*

*Respirar aire puro, mejora la calidad de vida de quien lo utiliza.*

*Daisu by Zonair3D™*



# GARANTÍA

Este producto tiene una garantía de 2 años desde la fecha de compra, siempre y cuando se conserve la factura de compra, el producto esté en perfecto estado físico y se le dé un uso adecuado tal y como se indica en este manual de instrucciones.

El servicio de garantía cubre los defectos de fabricación durante 2 años, excepto piezas consumibles.

En caso de mal uso por parte del usuario el servicio de garantía no se hará responsable de la reparación.

- Si el producto ha sido maltratado, golpeado, expuesto a humedad, derramado algún líquido o sustancia corrosiva, así como cualquier otra falta atribuible al consumidor.
- Si el producto ha sido desarmado, modificado o reparado por personas no autorizadas.

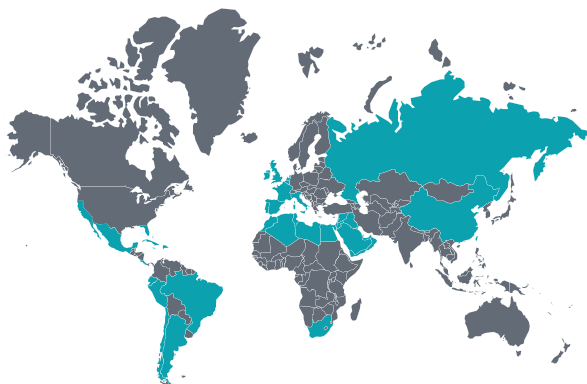
Además, Daitu by Zonair3D™ garantiza, mediante un certificado individual, que cada filtro absoluto ha sido sometido a los ensayos necesarios según normativa europea UNI EN ISO 29463-3-2019

# ATENCIÓN AL CLIENTE

Si precisa asistencia técnica o recambios, póngase en contacto con atención al cliente de Eurofred:

Teléfono: 932 998 331  
[www.recambios.eurofred.es](http://www.recambios.eurofred.es) (chat online)

EUROFRED, S.A.  
Marqués de Sentmenat, 97  
08029 Barcelona  
[www.eurofred.es](http://www.eurofred.es)



**daitsu**  
*by* ZONAIR3D™

**EUROFRED**  
*being efficient*

Eurofred S.A.  
Marqués de Sentmenat 97  
08029 Barcelona  
[www.eurofred.es](http://www.eurofred.es)