



MÓDULO DO INVERSOR DE WIFI

Série
INVERSOR DE WIFI

Edição
R00

Modelos
CONTROL WIFI SWD CORAL

Instruções de privacidade do utilizador

A sua privacidade é bastante importante para nós e prometemos informá-lo sobre a forma como utilizamos os dados.

Antes de carregarmos dados privados dos utilizadores para a cloud, tais como caixas de correio e endereços, iremos solicitar a sua permissão e iremos esforçar-nos para proteger a segurança dos seus dados.

Descrição

- Receba sinal de dados do servidor da cloud e transmita para o dispositivo principal;
- Receba sinal de dados do dispositivo principal e transmita para o servidor da cloud;
- Para conseguir a atualização remota da MCU de placa de base do módulo de WIFI;
- Para conseguir a atualização remota do dispositivo principal através da MCU de placa de base do módulo de WIFI.

Parâmetros técnicos

TENSÃO DE FUNCIONAMENTO: CC 8 V~12 V (valor recomendado: 12 V)

CORRENTE DE FUNCIONAMENTO: Pico de recorrência máx. 1 A, corrente de repouso média 50 mA

INTERVALO DE TEMP.: Temp. de funcionamento: -30 °C~+70 °C;
temp. de armazenamento: -40 °C~+85 °C

LUZ INDICADORA LED:

4 luzes: indicador de configuração de rede, indicador de ligação do router, indicador de ligação do servidor da cloud, indicador de comunicação 485;

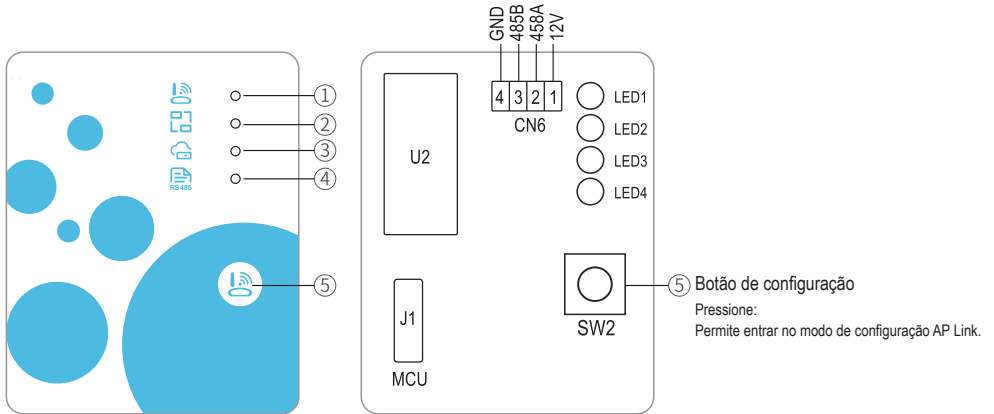
DIMENSÕES (CxLxA): 78 mm×63 mm×24 mm

Instalação

- Existe um íman na parte traseira do módulo de WIFI e pode ser instalado no interior ou no exterior, evitando a exposição à luz solar direta;
- Digitalize o seguinte código QR para transferir a aplicação;



Descrição de funções



ITEM	NOME	LUZ SÓLIDA	INTERMITENTE LENTA	APAGADA
①	Indicador de configuração de rede	A configurar rede	A configurar SmartLink	Concluída
②	Indicador de ligação do router	Normal	Anomalia	----
③	Indicador de ligação do servidor da cloud	Normal	Anomalia	----
④	Indicador de comunicação 485	Normal	Anomalia	----

Início de sessão da conta

Utilize um endereço de e-mail e uma palavra-passe para se registar, iniciar sessão ou repor a palavra-passe.

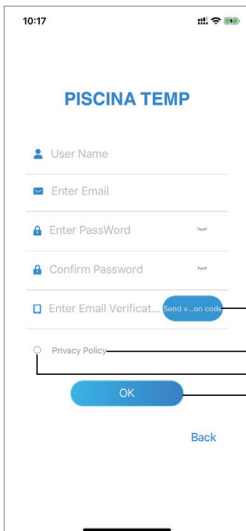


Fig.2 Interface Registo de conta

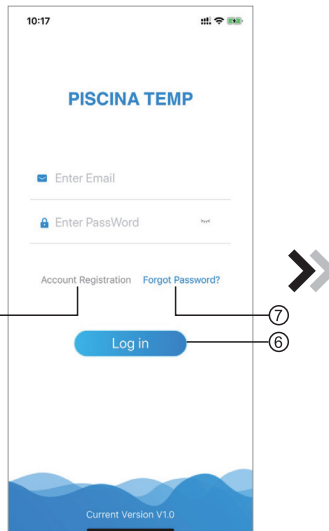


Fig.1 Interface Iniciar sessão

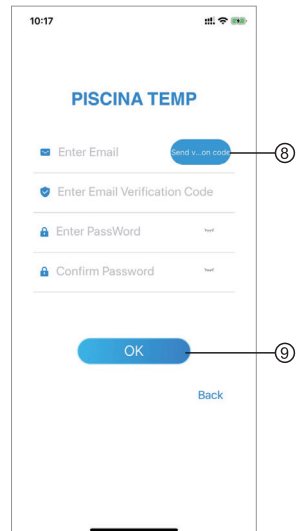


Fig.3 Interface Esqueci-me da Palavra-passe

1. Registro de conta: Para registrar uma conta, clique em ① (Fig.1) para aceder à interface de Registro de conta, preencha a informação relevante e clique em ② para receber o código de verificação. Quando a informação da aplicação estiver preenchida, clique em ③ para ler os detalhes da Política de privacidade e, em seguida, clique em ④ para concordar, clicando em ⑤ para terminar o registo. Atenção: o tempo válido de um código de verificação é de 15 min. Preencha o código de verificação num período de 15 min, caso contrário ser-lhe-á pedido um novo.
2. Início de sessão: Siga as instruções na página (Fig.1), introduza o seu endereço de e-mail registado e palavra-passe, clique em ⑥ e vá para a lista de dispositivos;
3. Esqueci-me da palavra-passe: Se se esquecer da sua palavra-passe, clique em ⑦ (Fig.1) e vá para a interface Esqueci-me da palavra-passe (Fig.3). Siga as instruções na página, preencha as informações relevantes, clique em ⑧ para receber o código de verificação na sua caixa do correio, clique em ⑨ para confirmar e a reposição da palavra-passe é concluída.

Adicionar dispositivo

Após iniciar a sessão, é apresentada a interface O meu dispositivo (Fig.4). Siga as instruções para adicionar WiFi ou DTU.

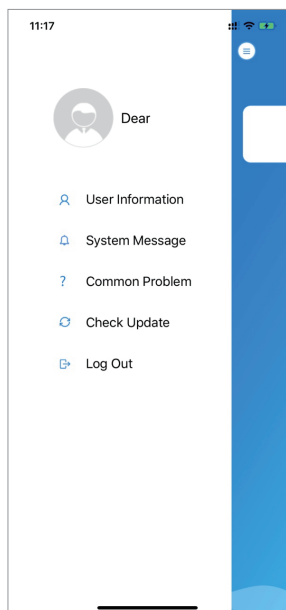


Fig.5 Menu do lado esquerdo

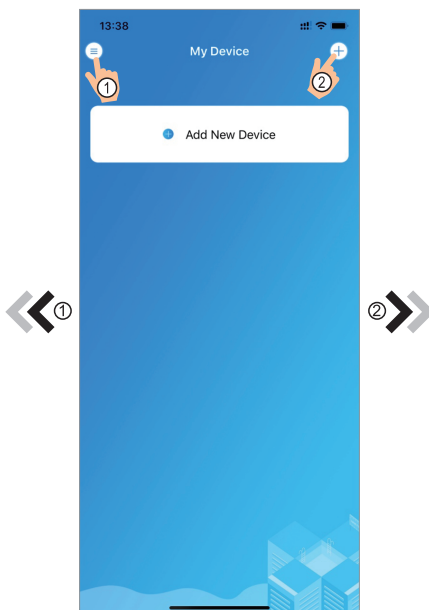


Fig.4 Interface O meu dispositivo

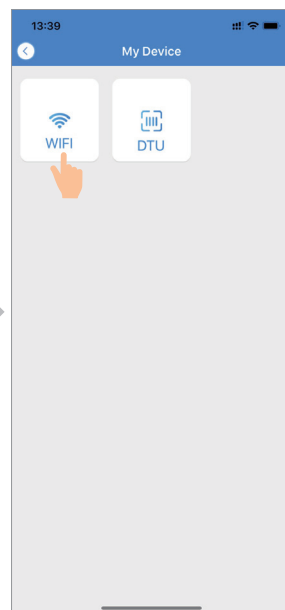


Fig.6 Interface Adicionar dispositivo

Rede de configuração WiFi

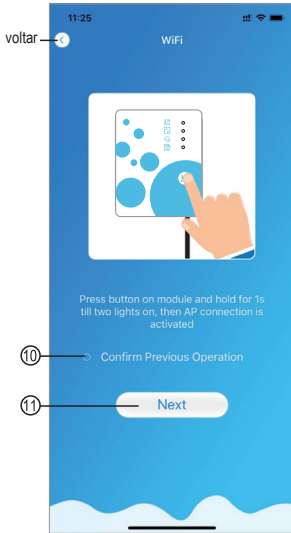


Fig.7 Interface Módulo de WiFi ativo

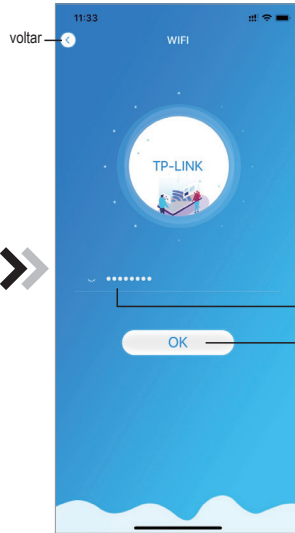


Fig.8 Interface Introduza a palavra-passe



Fig.9 Ligar a WiFi específico

1. Siga as instruções na página (Fig.7), pressione o botão no módulo e mantenha-o pressionado durante 1 s até as duas luzes acenderem. A ligação AP estará ativada. Clique em 10 para confirmar, clique em 11 para avançar;
2. Clique em 12 para introduzir a palavra-passe WiFi para a ligação atual. Clique em 13 para confirmar;
3. Avance para as configurações do sistema, ligue-se ao WiFi específico, clique em 14 para selecionar o "Smart_AP_xxx", clique em 15 para avançar para a interface de configuração de WiFi (Fig.10);



Fig.10 Interface Configuração do WiFi

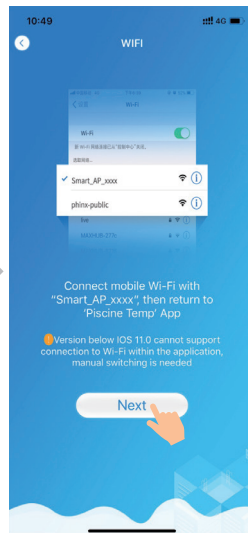


Fig.11 Ligar a WiFi específico

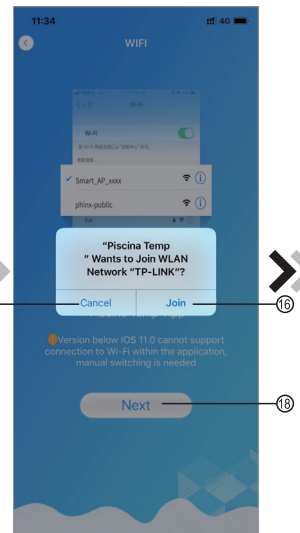


Fig.12 Interface Configuração de rede

4. Retroceda para a interface de configuração de rede (Fig. 11), clique em ⑯ para juntar-se à rede WLAN, clique em ⑰ para cancelar, clique em ⑱ para avançar, clique em ⑲ para vincular o dispositivo (Fig. 13);

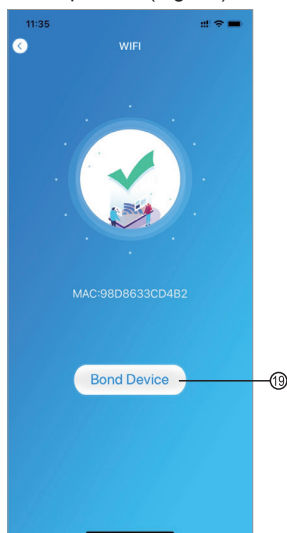


Fig.13 Interface Vinculação do dispositivo

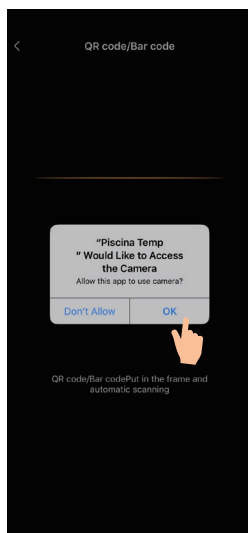


Fig.14 Interface A procurar

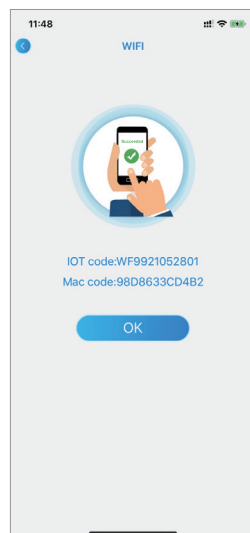


Fig.15 Interface Vinculação concluída do dispositivo

5. Clique em "OK" para permitir que esta APP utilize a câmara para digitalizar o código de barra no equipamento de bomba de calor (Fig. 14); clique em "OK", a vinculação ao dispositivo está concluída (Fig. 15).

Gestão do dispositivo

Após a vinculação do WiFi e DTU estar concluída, retroceda para O meu dispositivo (Fig. 16). O funcionamento da gestão do dispositivo é o seguinte:



Fig.16 Interface de gestão do dispositivo



Fig.17 Interface principal do dispositivo

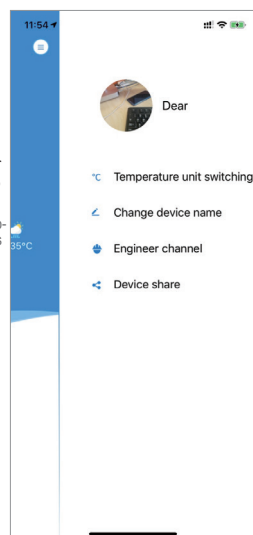


Fig.18 Interface do menu do lado direito



Fig. 19 Interface da configuração da programação

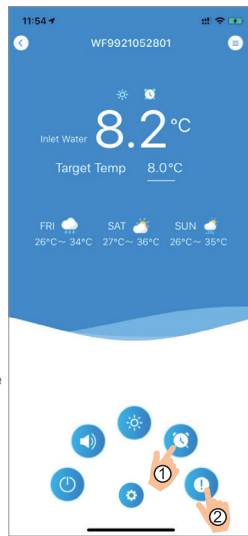


Fig.17 Interface principal do dispositivo



Fig. 20 Interface da resolução de problemas

ÍCONE	NOME	FUNÇÕES
	ON/OFF (Ativação/Desativação)	Clique para ativar ou desativar o equipamento
	Modo silencioso	Alteração do modo: Aquecimento, refrigeração ou automático
	Alternar o modo	Clique para alternar o modo de funcionamento do equipamento
	Configurações do programador	Clique para ir para a interface de configuração de silêncio do programador e ativação/desativação do programador
	Resolução de problemas	Clique para ir para a interface de resolução de problemas
	Menu	Clique para abrir ou fechar o menu

dzitsu

EUROFRED
being efficient

Eurofred S.A.
Marqués de Sentmenat 97
08029 Barcelona
www.eurofred.es